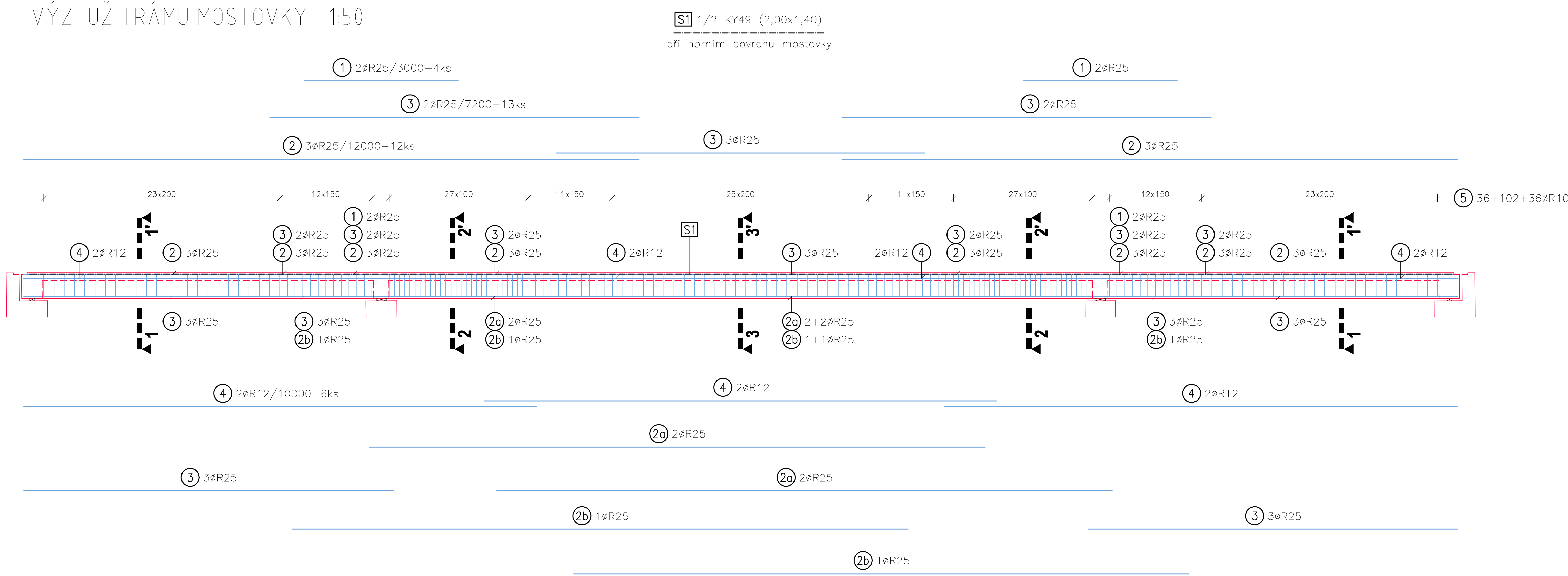
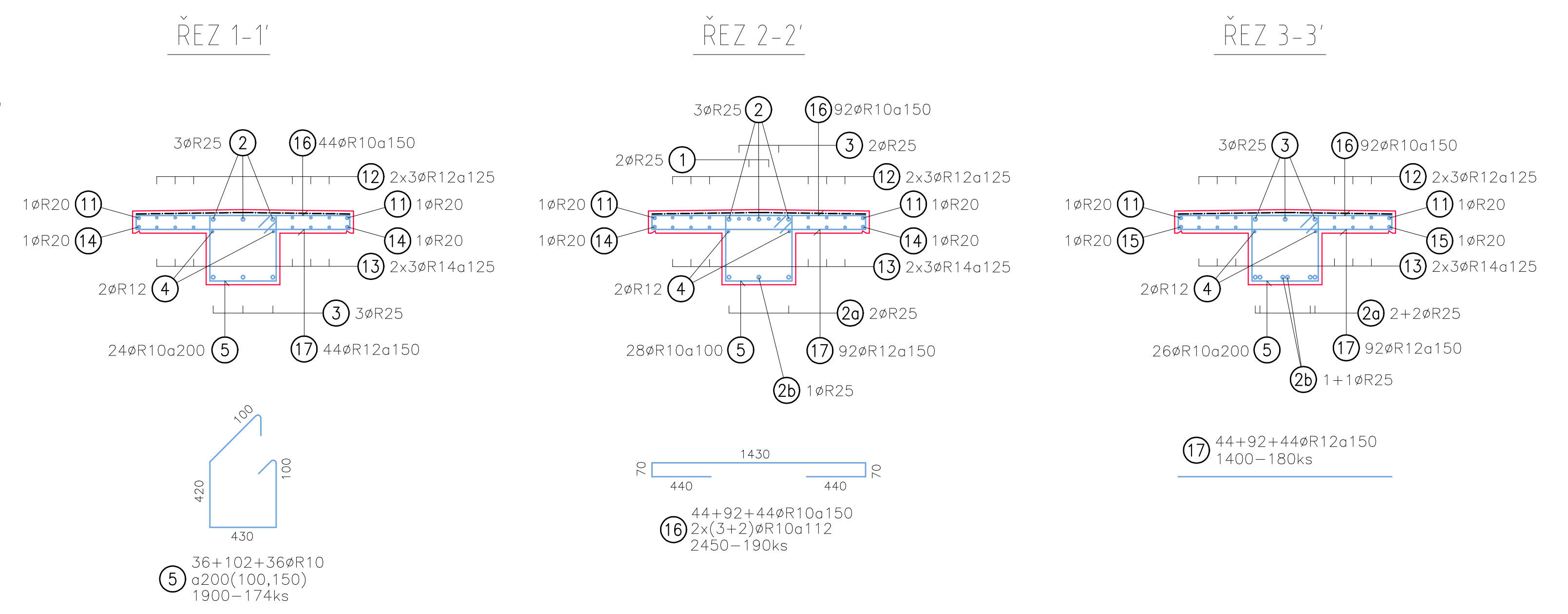


VÝZTUŽ TRÁMU MOSTOVKY 1:50



PŘÍČNÉ ŘEZY MOSTOVKOU 1:25



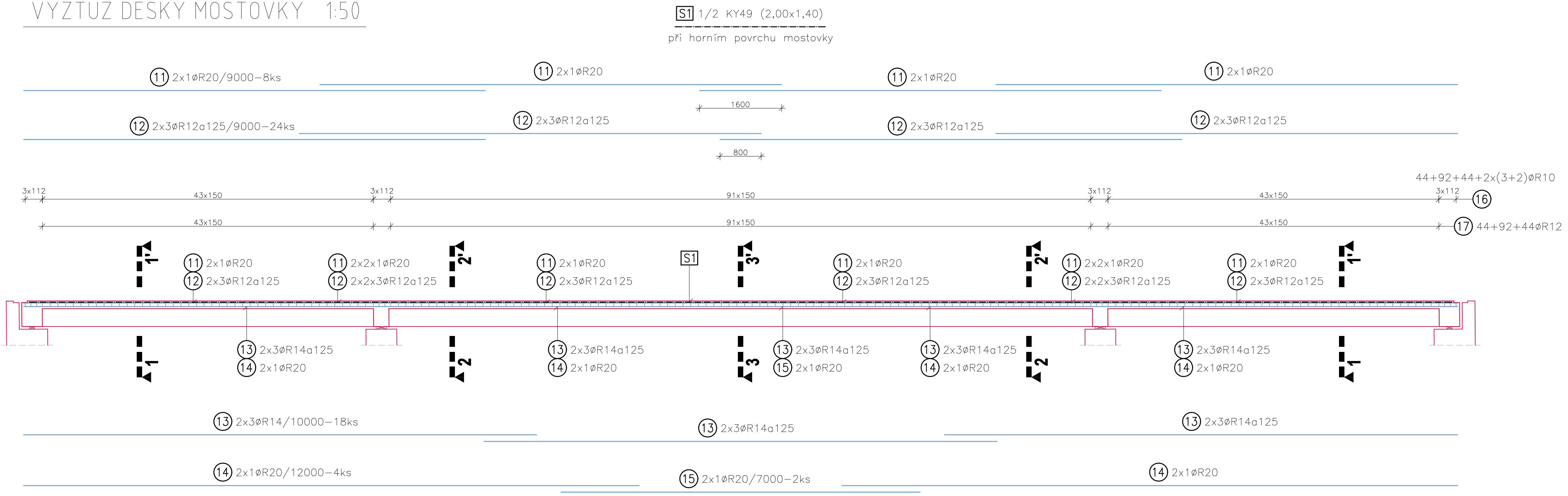
VÝPIS BETONÁŘSKÉ OCELI

Č.	Poč.	ø	Délka	R10	R12	R14	R16	R20	R25
1	4	R25	3 000						12,00
2	12	R25	12 000						144,00
3	13	R25	7 200						93,60
4	6	R12	10 000		60,00				
5	174	R10	1 900	330,60					
6	12	R16	1 550				18,60		
7	8	R12	1 400		11,20				
8	12	R16	2 000				24,00		
9	18	R12	2 300		41,40				
10	18	R10	1 550	27,90					
11	8	R20	9 000					72,00	
12	24	R12	9 000		216,00				
13	18	R14	10 000			180,00			
14	4	R20	12 000					48,00	
15	2	R20	7 000					14,00	
16	190	R10	2 450	465,50					
17	180	R12	1 400		252,00				
DÉLKA (m)				804,00	580,60	180,00	42,60	134,00	249,60
VÁHA (kg) m:				0,617	0,888	1,208	1,578	2,466	3,853
VÁHA CELKEM (kg):				508,4	515,6	217,4	67,2	330,4	961,7

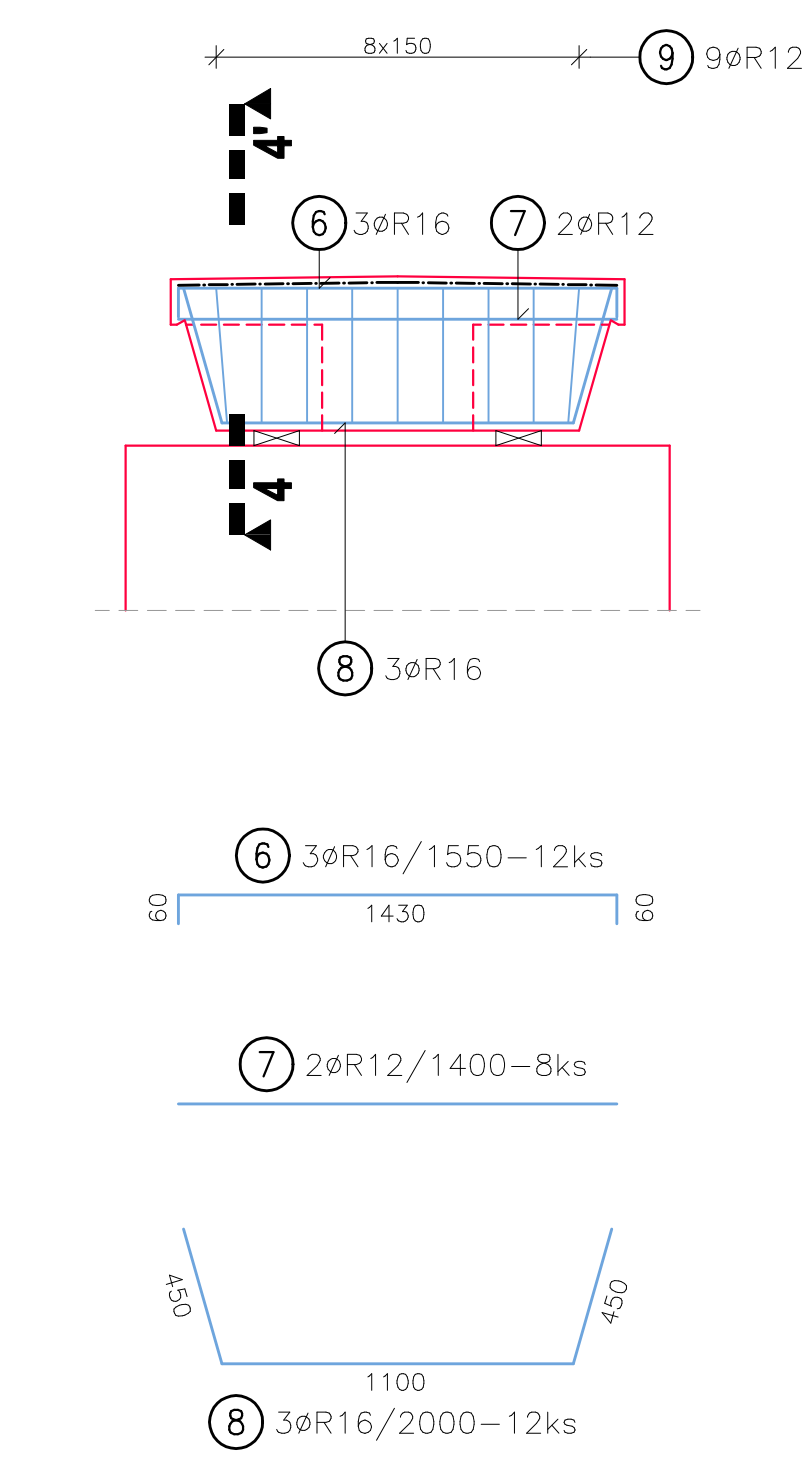
VÝZTUŽNÁ SÍŤ PŘI HORNÍM POVRCHU :

S1 18 x 1/2 KY49 (2,00 x 1,40) - hmotnost 9 x 47,4 = 426,6 kg

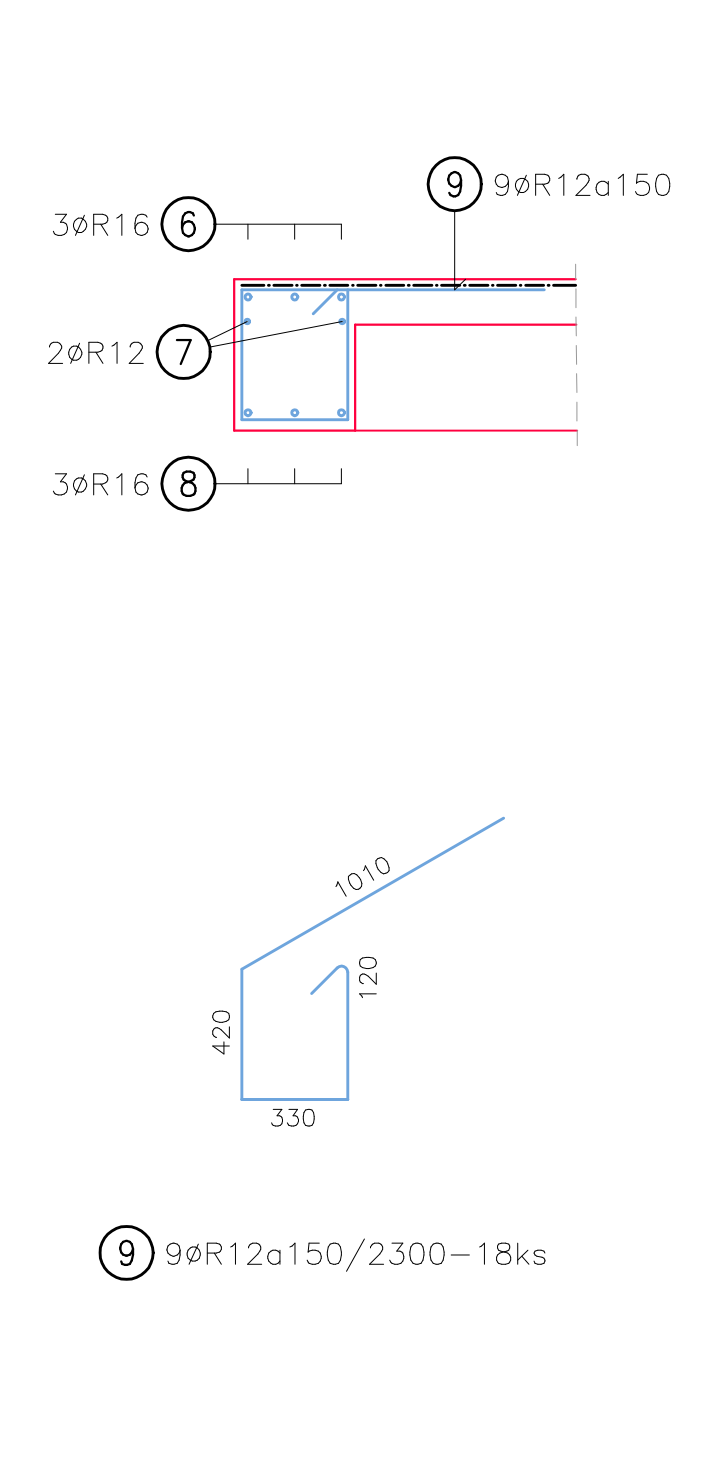
VÝZTUŽ DESKY MOSTOVKY 1:50



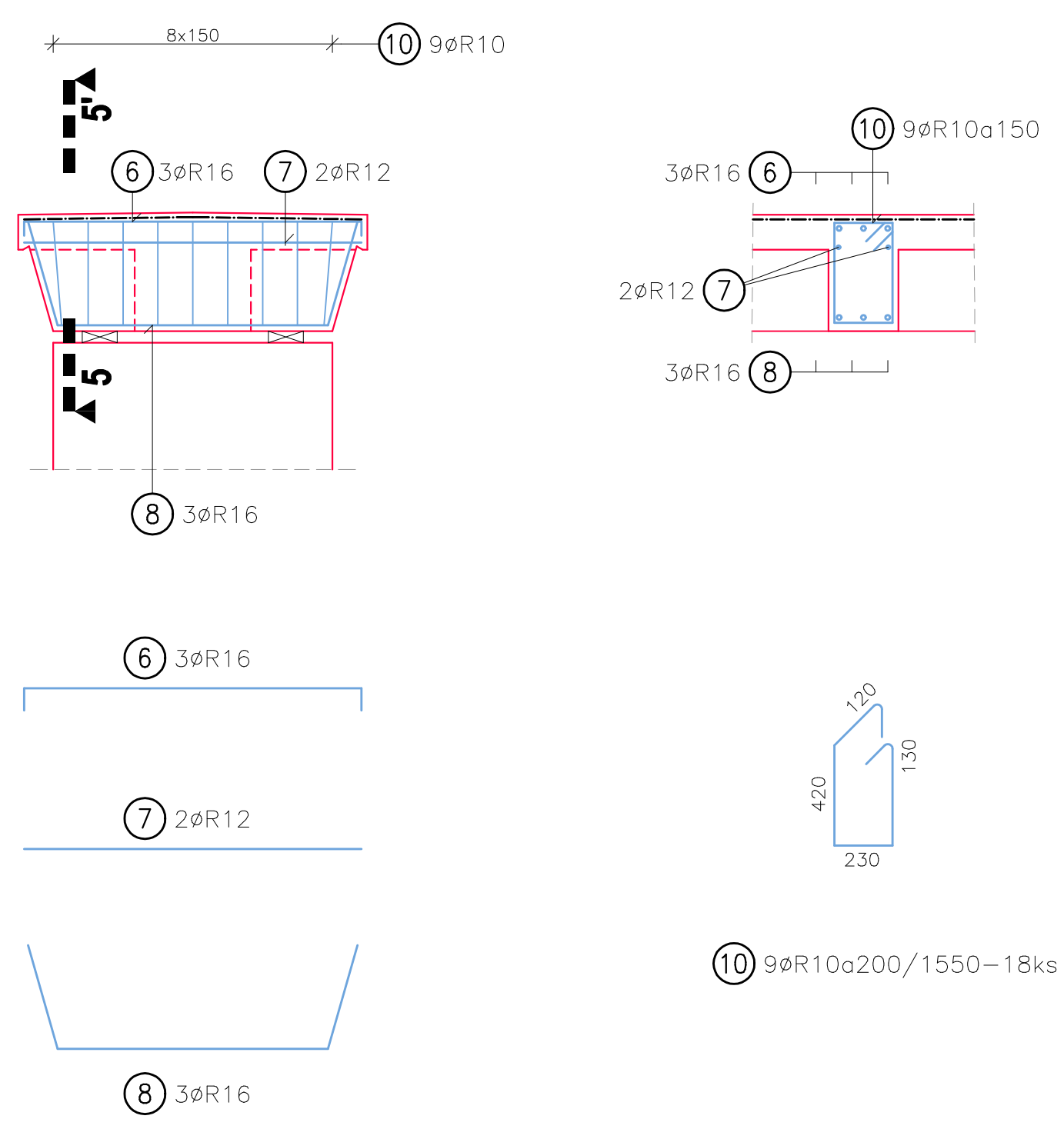
PŘÍČNÍK NAD OPĚROU



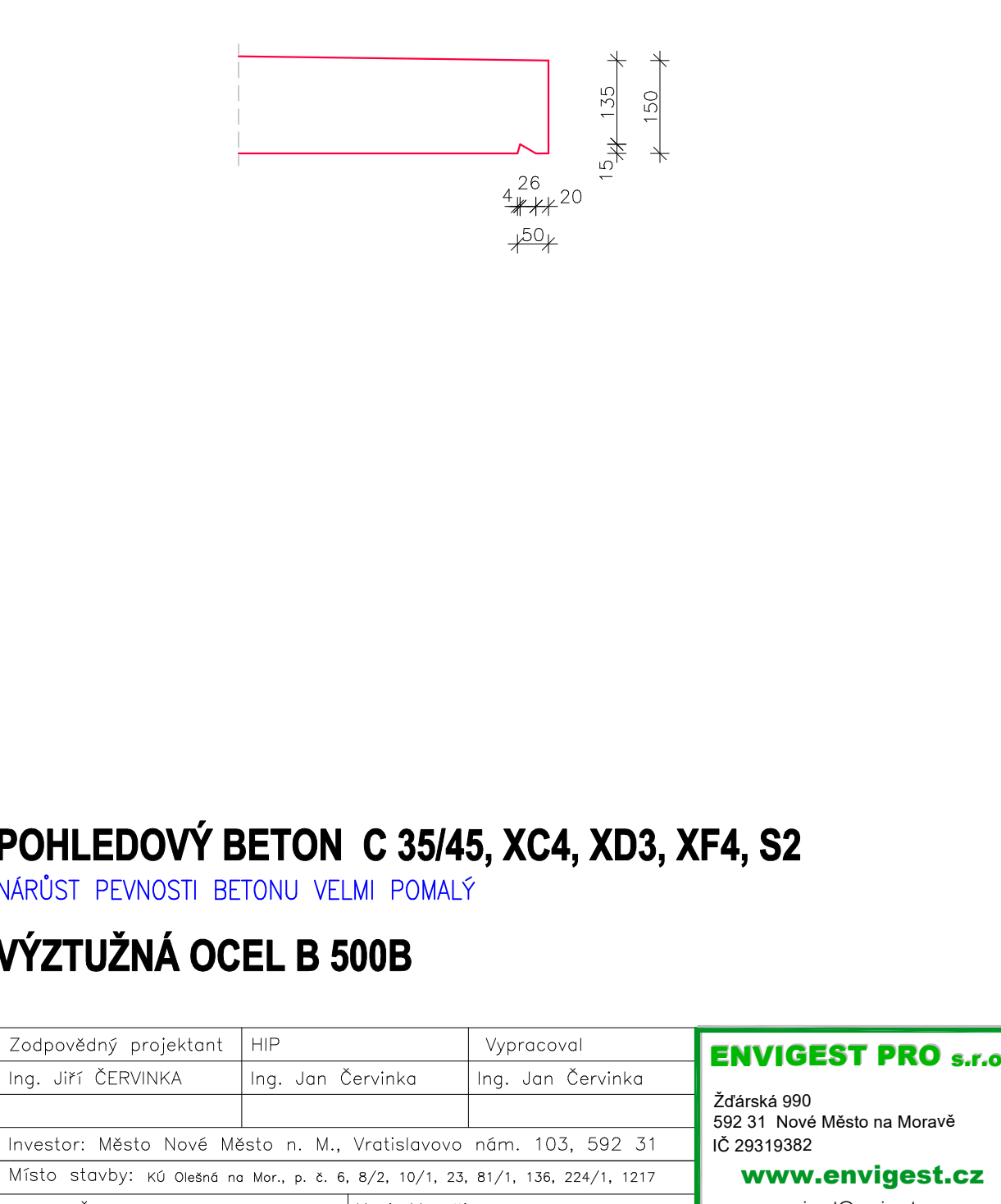
PŘÍČNÍK NAD PODPĚROU



DETAIL OKAPNÍHO NOSU 1:10



DETAIL OKAPNÍHO NOSU 1:10



POHLEDOVÝ BETON C 35/45, XC4, XD3, XF4, S2

NÁRŮST PEVNOSTI BETONU VELMI POMALÝ

VÝZTUŽNÁ OCEL B 500B

Zodpovědný projektant Ing. JIŘÍ ČERVINKA	HIP Ing. Jan Červinka	Vypracoval Ing. Jan Červinka	ENVIGEST PRO s.r.o. Zdravská 990 592 31 Nové Město na Moravě IČ 25919382 www.envigest.cz envigest@envigest.cz
Investor: Město Nové Město n. M., Vratislavova nám. 103, 592 31	Místo stavby: KD Gledná na Mor., p. 6, 8, 8/2, 10/1, 23, 81/1, 136, 224/1, 1217	Okres: Zdr nad Sázavou	Kraj: Vysočina
Alce:	Formát Datum Stupeň Číslo zakázky Mřížko	A1+ 10/2020 DPS 1506	Číslo výkresu 1:50/25/10
Obsah: VÝZTUŽ MOSTOVKY SO 201 - MOST			D.201.8

Jednotlivé listy či namnožené listy materiálu či jiné číslo a nastavení v rím pro Jpg, Dwg, nat foto, online, je možné a možné nastavení online. Všechny přílohy online.